

picoclave – der vielseitige Kleinreaktor Für sichere Kleinreaktionen

*picoclave – the multi-purpose small scale Reactor
for safe small scale reactions*



Typ 3
Type 3



Metallgefäße mit Heizmantel und Bodenventil
Metal vessels with heating jacket and drain valve
50/100/200/300 ml
max. 250°C / 60 bar

Typ 1
Type 1



Glasgefäße mit Heizmantel, ohne Bodenventil
Glass vessels with heating jacket, without drain valve
50/100/200/300 ml
max. 200°C / 10 bar

Typ 1B
Type 1B



Glasgefäße mit Heizmantel und Bodenventil
Glass vessels with heating jacket and drain valve
50/100/200/300 ml
max. 200°C / 6 bar

BÜCHI – THE WAY TO GET RESULTS!

- Der «picoclave» ist ein kompletter Kleinautoklav für diverse Rührgefässe bis 300ml.
«picoclave» is a complete small scale reactor with various stirrer vessels up to 300ml.
- Der bewährte Magnetantrieb «cyclone 075» sorgt für eine stufenlose Rührung bis 3000 Rpm
The proven magnetic drive «cyclone 075» ensures stepless stirring up to 3000 Rpm
- Das neue Gehäuse mit Polycarbonat- Schutzscheibe macht die Reaktionen im Labor noch sicherer.
The new frame with polycarbonate protection screen increases safety in the laboratory.

- Verschieden grosse Glas- und Metallgefässe können schnell und ohne Werkzeug mit dem Schnellverschluss ausgetauscht werden.
Different volumes of glass or metal vessels are quickly interchangeable with the quick action closure, without the need for tools.

**Minimaler Platzanspruch im Labor
Minimum space requirement in the lab**

Masse/Dimensions: 300 x 300 x 700 mm

Gewicht/weight: ca. 15 Kg

Material: Stahl rostfrei / Hastelloy / Glas
stainless steel / Hastelloy / Glass



Gehäuse in verschiedenen Farben
Frame in various colors



Polycarbonat Schutzscheibe
Polycarbonate protection screen



Glasgefäss mit Bodenventil
Glass vessel with drain valve



Metallgefäss mit Bodenventil
Metal vessel with drain valve

Schneller Gefässwechsel – kein Problem! Quick vessel change – no problem!



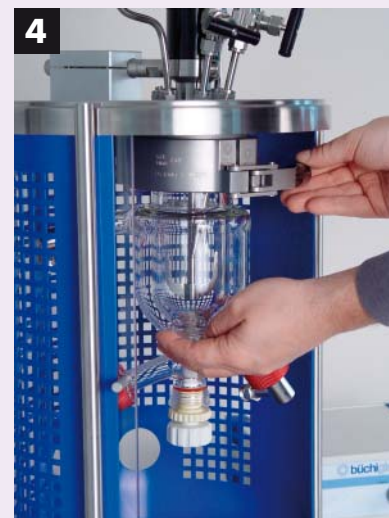
1 Schnellverschluss öffnen
Open quick action closure



2 Gefäss entfernen
Remove vessel



3 neues Gefäss einführen
Insert new vessel



4 Schnellverschluss schliessen
Close quick action closure